

Välkomna till Svenska ESF-rådet

Informationsmöte 18 juni

Utlysning: Kompetensutveckling av anställda - Stockholm

Louise Andersson, samordnare

Ellinor Gullberg, samordnare

Christina Hanström, ekonom



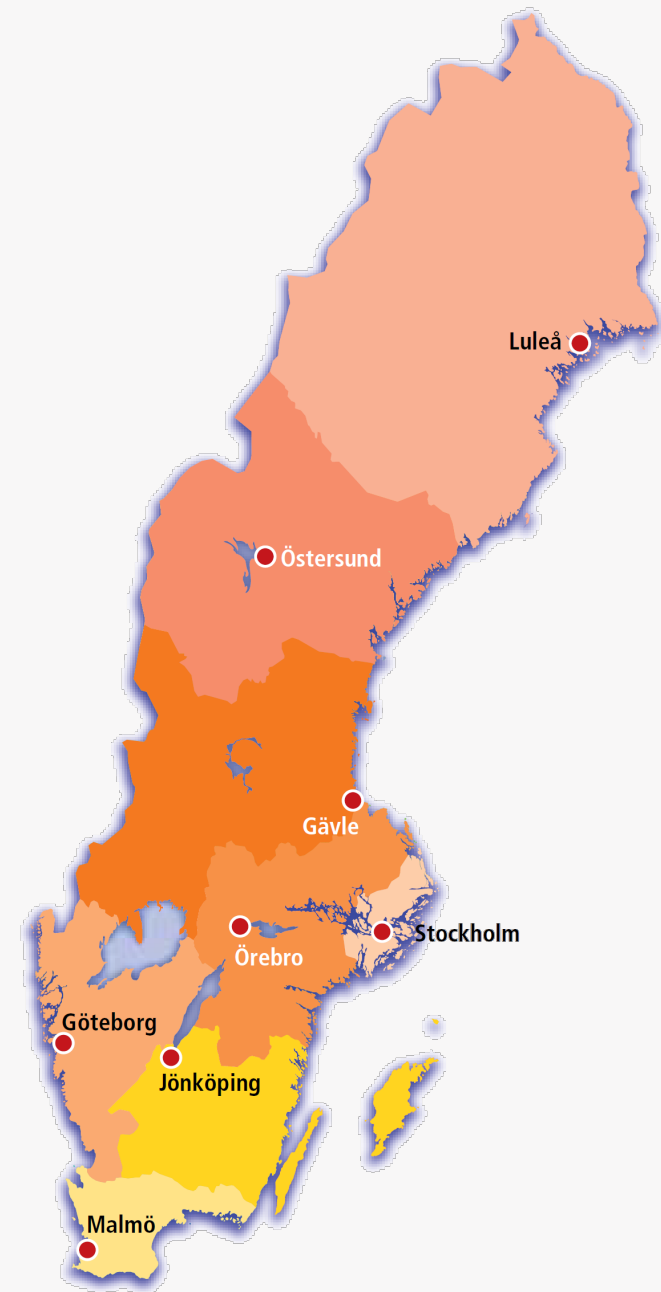
EUROPEISKA UNIONEN
Europeiska socialfonden

Praktiskt

- Frågor: Vi tar frågor efter presentationen. Skriv ditt namn eller fråga i chatten.
- Presentationen mejlas ut och läggs upp på vår hemsida.
- Tack för att du stänger av din kamera och mikrofon!
- Behöver du hjälp under mötet? Kontakta Kerstin, 070-568 54 72

Svenska ESF-rådet

- Myndighet under Arbetsmarknadsdepartementet
- Europeiska socialfonden
- 8 regioner



Socialfonden 2014-2020

Socialfonden är ett led i EU:s Europa 2020-strategi för smart, hållbar och inkluderande tillväxt inom EU

Socialfonden ska förstärka och utveckla den nationella arbetsmarknadspolitiken och bidra till att nå tre av Europa 2020-strategins mål:

1. Öka sysselsättningsgraden bland kvinnor och män
2. Främja social delaktighet
3. Förbättra utbildningsnivån

Programområde 1 - Kompetensutveckling

- Syftar till att stärka anställda och bidra till att stärka matchning och långsiktig kompetensförsörjning.
- Genom kompetensutveckling som utgår från kvinnors och mäns ställning på arbetsmarknaden, verksamhetens krav och arbetsmarknadens behov av arbetskraft och kompetens.
- Finansierar insatser direkt till individer, samt insatser som utvecklar strukturer och samverkan.
- Jämställdhet, tillgänglighet och icke-diskriminering (krav), samt ekologisk hållbarhet (valbar).



Horisontella principer

Ett hållbart och inkluderande arbetsliv, en väl fungerande arbetsmarknad och varaktig ökad sysselsättning på sikt.

Verktyg för projekten att höja kompetensen hos både projektets partners, deltagare och arbetsgivare samt säkerställa att projekten arbetar inkluderande.

Krav

- Jämställdhet
- Tillgänglighet
- Likabehandling (icke-diskriminering)

Valbar

- Ekologisk hållbarhet

<https://www.esf.se/att-ansoka/horisontella-principer/>



VI FÖRÄNDRAR ARBETSMARKNADEN

Svenska ESF-rådets
standard för
tillgänglighetsintegrering

Ett verktyg för dig som arbetar med Europeiska socialfonden – i planering, programskrivande, genomförande, övervakning eller utvärdering på nationell, regional, lokal eller projektnivå

ber 2017



Standard för jämställdhetsintegrering

– ett verktyg för dig som arbetar med Europeiska socialfonden – i planering, programskrivande, genomförande, övervakning eller utvärdering på nationell, regional eller lokal nivå.



VI FÖRÄNDRAR ARBETSMARKNADEN

En guide för att
främja lika rättigheter
och möjligheter

Stockholm april 2017



Utlysning - Kompetensutveckling av anställda

- Stockholmsregionens behov och utmaningar, bred och öppen utlysning.
- Syfte att stärka anställda genom kompetensutveckling och skapa förutsättningar för hållbara och konkurrenskraftiga arbetsplatser.
- Fokus - genomförande av kompetensutvecklingsinsatser
- Nya satsningar eller tillämpande av redan kända koncept som påvisat goda resultat.
- Projekt kan starta 13-30 december 2021 och avslutas senast 30 april 2023.
- Kort projektperiod förutsätter tydlig behovsbild och god planering.
- Obs! Utlysningen genomförs under förutsättning att regeringen beslutar om ekonomiska ramar för att verkställa utlysningen.

- 39 miljoner
- 33 % medfinansiering
- Stockholmsregionen
- Projektid 1,5 år
(max 16,5 månader)

Målgrupp

- Alla sysselsatta, såväl företagare som anställda, oavsett anställningsform och tidslängd.
- Medarbetare och ledare
- Arbetslösa män och kvinnor kan ingå om det är görbart inom projektets organisation
- Privat, offentlig och ideell sektor



Förväntade resultat

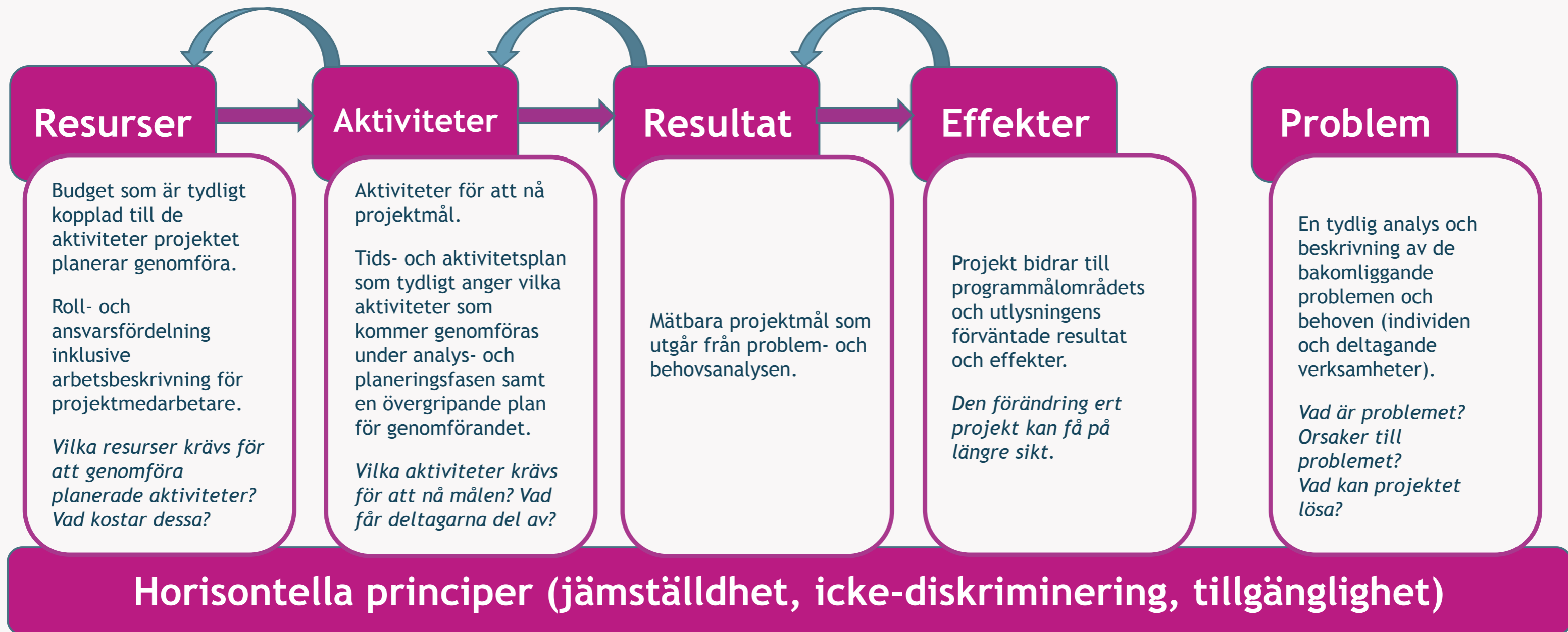
Projektens förväntade resultat ska bidra till något av följande:

- Stärkt ställning på arbetsmarknaden för deltagande kvinnor och män
- Förbättrad och mer utvecklad arbetsorganisation på arbetsplatsen
- Bidrar till arbetsmarknadens behov av arbetskraft och kompetens tillgodosetts
- Bidrar till ett hållbart arbetsliv genom att fler stannar kvar längre i arbetslivet

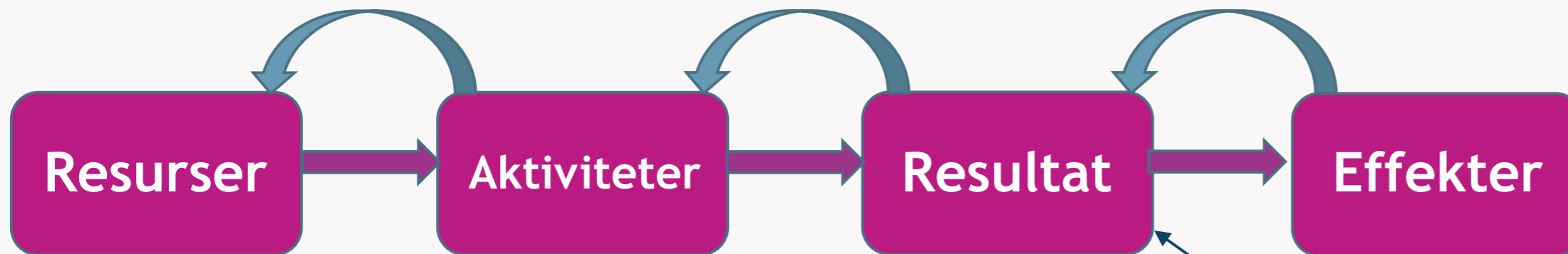
Vem kan söka?

- Myndigheter, Region Stockholm, kommuner, branschorganisationer, arbetsmarknadens parter samt verksamheter inom privat och ideell sektor
- Statsstödsregler gäller för aktörer som bedriver ekonomisk verksamhet på en marknad
- Administrativ och ekonomisk kapacitet
- Projektägare för projekt som samlar privata företag - kapacitet att ta in företag i kompetensutveckling löpande

Förändringsteori - verktyg för projektplanering

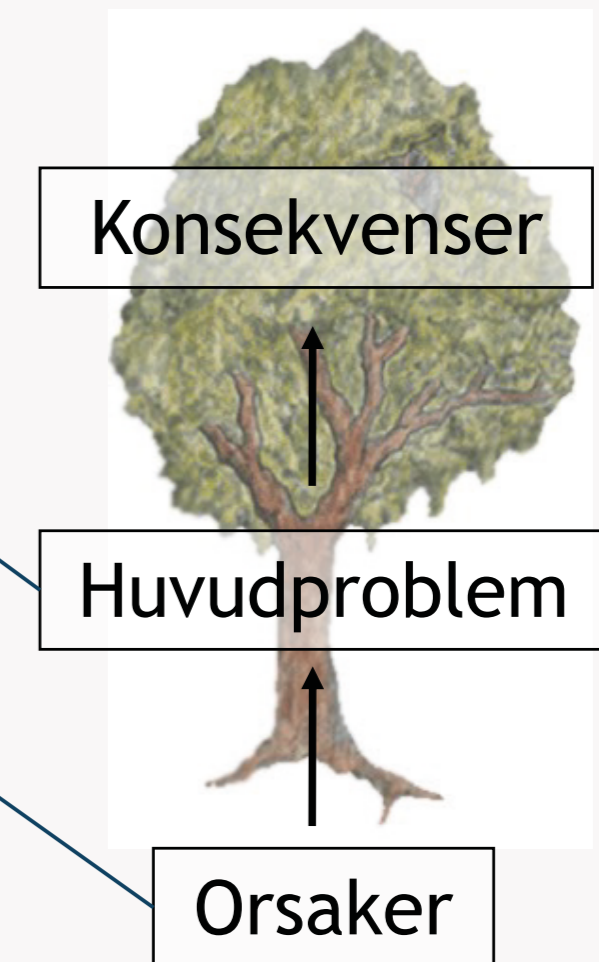


Problem- och behovsanalys

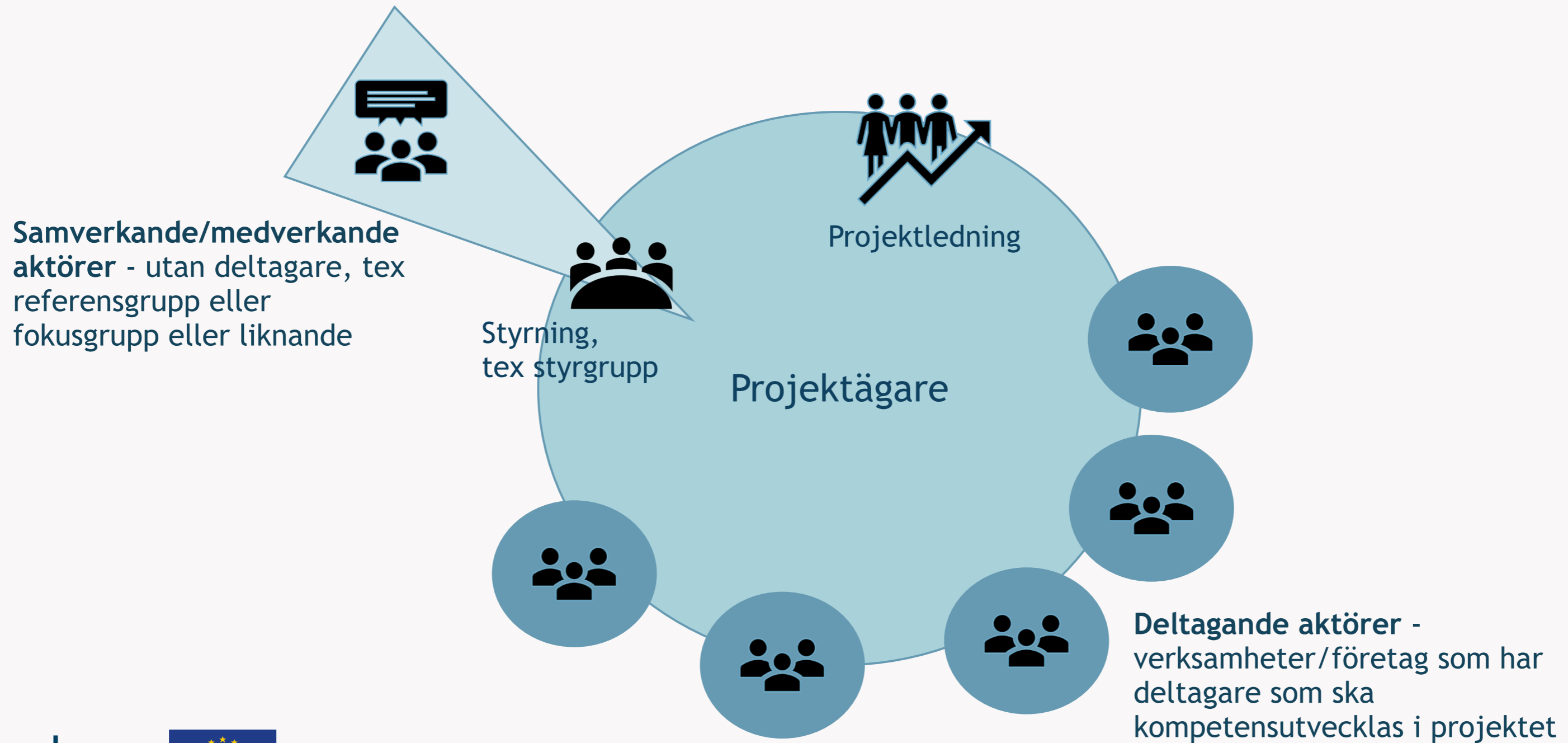


- Vad är huvudproblemet?
- Vilka är de viktigaste orsakerna till ert huvudproblem? Försök hitta olika typer av orsaker - individuellt plan, organisatoriskt, strukturellt. Klustra gärna orsakerna.
- På vilket sätt är jämställdhet, tillgänglighet och icke-diskriminering en del av problemet/problemen? Finns det integrerat i huvudproblemet och orsakerna?

Problemträd



Riggning projekt, exempel



Projektekonomi

- Budget för hela projektperioden
- Projektekonom ska vara med från början
- ESF-rådets enhetskostnader och mallar PO1, 2021
- Medfinansiering 33 %
- LOU eller Affärsmässiga principer
- Kontroller och revisioner under/efter projektperioden

Kostnadseffektivitet

Alla projekt som får finansiering av ESF-rådet ska präglas av kostnadseffektivitet, vilket innebär att projekten ska iakttä:

- ✓ **Sparsamhet**
De resurser som används ska vara av den kvalitet och kvantitet som behövs
- ✓ **Effektivitet**
Förhållandet mellan de resurser som används och det förväntade resultatet
- ✓ **Ändamålsenlighet**
Hur väl ett mål och förväntat resultat uppnås

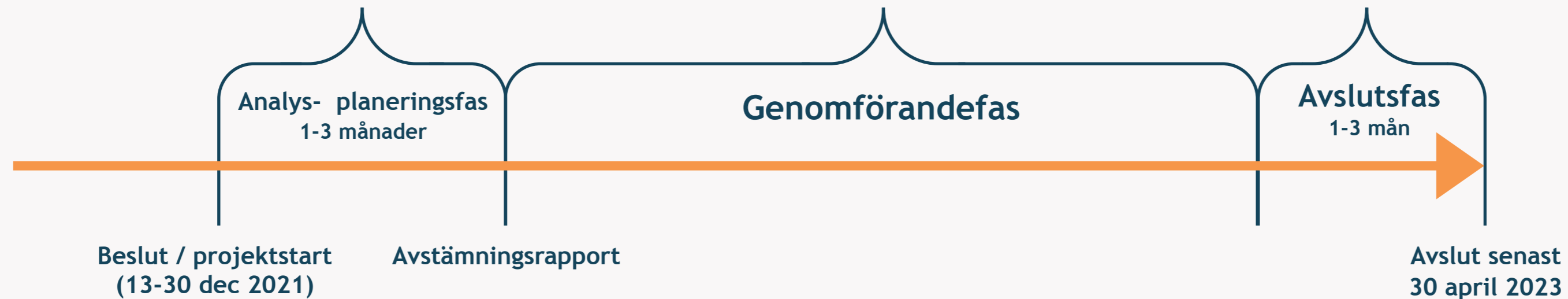
Projektägaren är alltid skyldig att visa att projektet genomförts på ett kostnadseffektivt sätt. Dokumentera hur inköp och konkurrensutsättning har genomförts.

Projektperiod

- Fördjupad problemanalys/
kartläggning
- Förankring och delaktighet
- Planering av genomförande
och ekonomi
- Avstämningsrapport och
färdigställd projektplan

Här genomförs
projektplanen enligt
analys- och
planeringsfasens resultat

Slutredovisning och
rapportering,
spridningsaktiviteter



Budgetering av kostnader

- Personal
- Externa tjänster
- Resor och logi
- Utrustning och material samt externa lokaler
- Moms
- Indirekta kostnader 15 %


Stödberättigade utgifter

- ✓ Förenliga med EU-rättsliga och nationella bestämmelser
- ✓ Uppfyller villkoren i Beslut om stöd
- ✓ Uppkommit för att genomföra projektet och under fastställd projektperiod.
- ✓ Präglas av kostnadseffektivitet
- ✓ Följa gällande upphandlings- eller inköpsregler
- ✓ Skäliga och kan styrkas genom faktura, bokföringsunderlag eller dylikt.
- ✓ Bokförda och betalda.

Statsstöd

- Statsstöd får ej ges om det snedvrider konkurrens, gynnar vissa företag eller produktion, påverkar handeln mellan medlemsstaterna m.m.
- Omfattar samtliga verksamheter som bedriver ekonomisk verksamhet
- Undantag: stöd av mindre betydelse/de minimis, kan ges med max 200 000 euro/företag under en treårsperiod
- Koncern/företagsgrupp

<https://www.esf.se/app/uploads/2021/02/Information-och-Intyg-de-minimis-bilaga-2.pdf>


EUROPEISKA UNIONEN
Europeiska socialfonden

3 (6)

INTYG om stöd av mindre betydelse och försäkran om att inget annat offentligt stöd mottagits för samma insats (projekt)

1. Uppgifter som fylls i av stödsökanden/projektägaren (det vill säga den som har fått i uppdrag av Svenska ESF-rådet att genomföra utvecklingsinsatsen):

Projektets namn: _____
Ärende-ID: _____

Att delta i aktiviteterna inom projektet motsvarar ett stödbelopp till nedanstående företag/org. på: _____ kronor

2. Uppgifter som fylls i av företag/organisationer/föreningar som deltar i projektet/utvecklingsinsatsen:

Företagets namn (deltagande företag/organisation/förening): _____
Org.nummer / personnummer: _____
Bransch: _____

1. Ingår företaget i en koncern eller har nära band med något annat företag (se bilaga, fråga 1)? Ja Nej


2. Är företaget föremål för betalningskrav på grund av ett beslut av EU-kommissionen som förklarar ett stöd olagligt och oförenligt med den inre marknaden? Ja Nej

3. Är företaget i svårigheter (se bilaga, fråga 2)? Ja Nej

4. Har företaget tidigare mottagit någon form av stöd av mindre betydelse under innevarande och två föregående räkenskapsår? Ja Nej

Om fråga 4 besvarats med ett ja, var vänlig ange vilka stöd det rör sig om:

Beviljande myndighet eller offentlig aktör	Datum för beslut	Syftet med stödet	Stödbelopp i kronor

 Svenska
ESF-rådet

Framgångsfaktorer

- Involvera ledning och berörda aktörer tidigt
- Kontinuerlig förankring och dialog
- Metod för delaktighet (mer än en enkät)

Förankring och delaktighet



- Anpassa former för kompetensutveckling och lärande
- Personal på alla organisatoriska nivåer
- Integrera lärandet

Olika former av lärande



- Reella behov i ordinarie verksamhet
- Relatera till ordinarie verksamhet (innehåll och projektupplägg)
- Integrerat med strategi för verksamhets- och organisationsutveckling

Reella behov

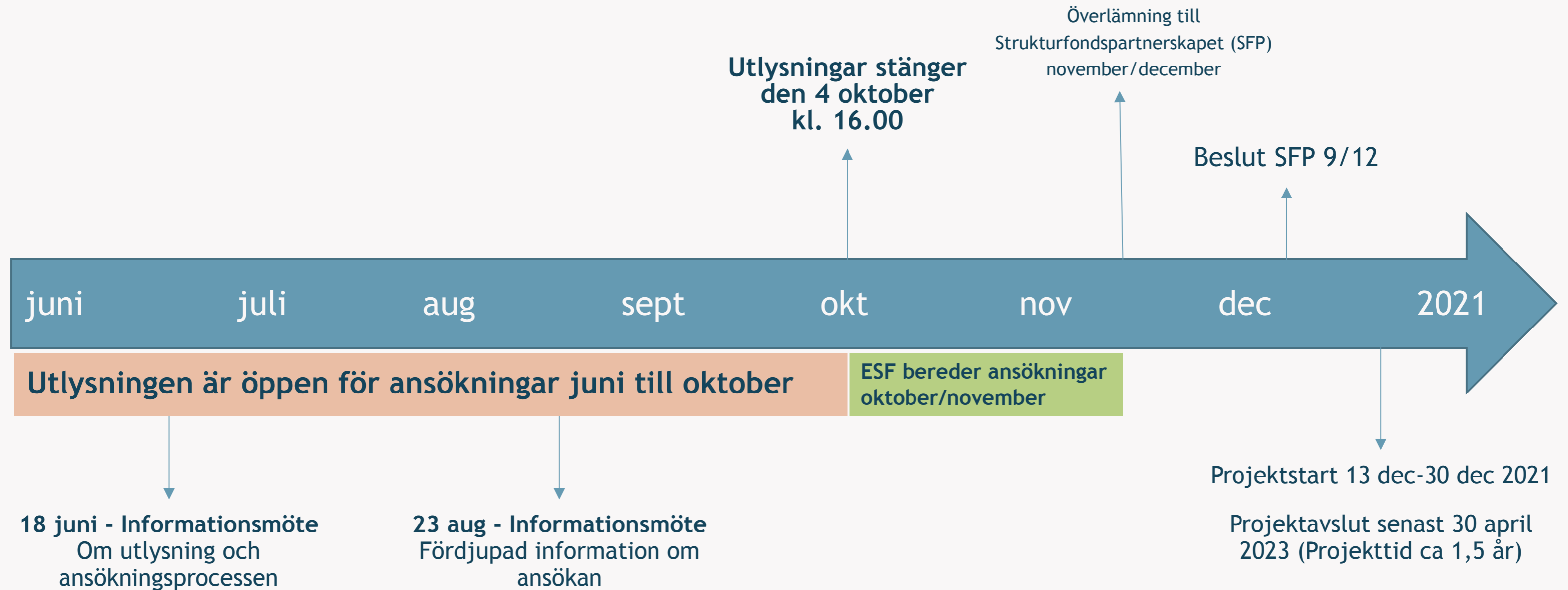




Strategisk kompetensförsörjning för hållbart arbetsliv

<https://forte.se/publikation/strategisk-kompetensforsorjning-for-hallbart-arbetsliv-kortversion/>

Viktiga datum



Kontakt

Louise Andersson, samordnare, louise.andersson@esf.se, 08-457 33 17

Ellinor Gullberg, samordnare, ellinor.gullberg@esf.se, 08-457 33 15

Christina Hanström, ekonom, christina.hanstrom@esf.se, 08-457 33 11

Samlad information om utlysningen:

<https://www.esf.se/news/kommande-utlysning-stockholm/>

Användbara länkar

Om Socialfonden

<https://www.esf.se/vara-fonder/socialfonden/>

Projektekonomi

<https://www.esf.se/att-driva-projekt/projektekonomi/>

<https://www.esf.se/att-driva-projekt/projektekonomi/handledning-i-projektekonomi/>

<https://www.esf.se/att-driva-projekt/redovisning-av-personal-och-deltagare/>

<https://www.esf.se/att-driva-projekt/projektekonomi/handledning-i-projektekonomi/programomrade-1-medfinansiering/>

<https://www.esf.se/att-driva-projekt/projektekonomi/ekonomiska-blanketter-och-mallar/>

Statsstöd, information och intyg

<https://www.esf.se/att-driva-projekt/projektekonomi/vad-ar-statsstod/>

<https://www.esf.se/att-ansoka/dokument-ansokningar/#Ans%C3%B6kningsguide>

Resultatbaserat arbetssätt - LFA och förändringsteori

<https://www.esf.se/att-driva-projekt/arbete-mot-resultat/>

<https://www.esf.se/att-ansoka/dokument-ansokningar/#Ans%C3%B6kningsguide>

Horisontella principer

<https://www.esf.se/att-ansoka/horisontella-principer/>

”Jag behöver mer information om...”

Gå till www.menti.com och använd koden
6720 6240