

Konferensnytt Norra Latin

23 september 2010, City Conference Center, Stockholm



160 deltagare fyllde Pelarsalen på Norra Latin i Stockholm när Tillväxtverket och ESF-rådet kallade till nationell konferens om lärande utvärdering/följeforskning i projekt inom strukturfonderna..

Utvärderarens roll i strukturfonderna:

Detektiven på spaning

Sherlock Holmes, Miss Marple eller Maigret? Frågan om utvärderarens approach ställdes under Göran Brulin och Sven Jansson introduktion. Det skedde under rubriken "Utvecklingdynamiskt lärande och multiplikatoreffekter".

Lärande utvärdering och fölieforskning är en utvecklingsstödande utvärderingsmodell som mest pekar på kommissarie Maigrets sociala och deltagande attityd.

– Utvärderingen är användbar under resans gång, slog Brulin och Jansson fast.

Det handlar om en lärande återföring till projekten istället för den gamla planeringsstyrda utvärderingsmodellen med förutbestämda – medel, mål och förutsättningar.

I ett vidare perspektiv uppmärksammas också processer för mottagande i regionala miljöer.

– Resultat och erfarenheter ska "plöjas ner i den regionala myllan" och bidra till utveckling och tillväxt, sa ESF-rådets Sven Jansson.

En rad insatser görs för att stärka lärande utvärdering och fölieforskning, bland annat genom utbildning av samordnarna i programmet och utvärderingskonsulterna. Det startas också nätverk för utvärderare genom SPeL.

Seminarier som dagens är också ett forum för att driva arbetet vidare – och det behövs mycket kraft i detta eftersom utvärderingarna ska leverera "lärprodukter som driver på den regionala tillväxten och samsättningskapandet". Men kanske det t o m behövs en Lisbeth Salander för detta?



Vackra hattar fanns det också.



Inspiratörer

Göran Brulin, Tillväxtverket, och Sven Jansson, Svenska ESF-rådet presenterade tankarna bakom den nya läransatsen.



Moderator Stig-Roland Rask hälsade "nya ansatsen till en dag som i sig är av lärande karaktär".



Rundabordsdiskussionerna inspirerade till givande samtal och snabbt mejslades kärnfrågorna fram.

Förväntningar!

Pia Holgersson: – Vi har nog ganska lika, att utbyta erfarenheter med kollegor i branschen, nätverk, hålla sig uppdaterad om vad som händer.

Sofia Nordström, Gotland, samordnare: – Jag hjälper folk i ansökningsprocessen, viktigt för mig med information. Resultat kommer också tillbaka till mig.

Sverker Berglund, Västra Götaland: – Jag är ensam företrädare för strukturfondssekretariaten. Vi känner oss ofta som en mellanhand, det finns ingen tydlig koppling. Hur ska vi kunna sprida de kunskaper vi för till regionala utvecklingsorgan? Viktigt att vi lär oss mer av arbetet med strukturfonderna.

Rundabordsfrågorna som besvarades och som många bar med sig hem ...

- Vem är lärandet till för? Vad ska läras? Vem ska lära?
- Hur lyckas med strategisk påverkan/Public debate?
- Utvärderarrollen. Coach? Analytiker? Strateg? Biträdande projektledare? Expert? Resursperson?
- Vem säkerställer att lärandet tas tillvara? Hur får vi mottagarna att ta tillvara och använda i befintlig verksamhet?
- Hur kan man följa effekterna av ett projekt? Efter projektiden? Även oväntade effekter? Hur mäter, tolkar och värderar vi projektens effekter?
- Hur kan utvärdering bidra i tidiga skeden i projekten? Ex ante? Projektlogik? Beställarkompetens?
- Hur kan utvärdering stärka arbetet med de horisontella kriterierna?
- Görs utvärdering på ett enhetligt och konsekvent sätt så att man kan jämföra?



Gun From, följeforskare

Gun From, följeforskare, och Niga Hamasor, utvärderare, berättade om sina erfarenheter och vilka utmaningar de såg i halvtid.

– Det finns inget facit. Det vill jag verkligen understryka, framhöll Gun From som har varit följeforskare sedan 2009 och Niga Hamasor befarade att processtödet som utvärderaren ska ge lätt blir ett urvattnat begrepp.

– Ska jag vara stöd, då blir jag coach, det är inte egentligen min kompetens, säger Niga Hamasor.



Niga Hamasor, utvärderare

Vad tyckte Du om konferensen?



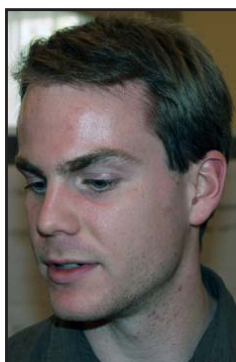
Helena Starfeldt, Tillväxtverket

- Den har varit över förväntan, med intressanta diskussioner och framföranden.



Ingrid Ekström, ESF-kontoret, Malmö

- Jag är jättenöjd med dagen. Jag brinner för de här frågorna och jag har fått bra gehör för det intresset idag.



Peter Brissman, PricewaterhouseCoopers

- Konferensen har lärt mig ganska mycket och frågeställningarna har varit intressanta. Jag har träffat nya människor och fått ny kunskap.



Lena Skansjö, HR Kollega

- Det är viktigt att ha kontakter med andra som stängas med samma frågeställningar, det är kanske behovet av ett nätverk som utvärderare.



Hans Johansson, Grafiska Företagens Service AB

- Jag kom hit för att lära mig mer som projektägare om lärande utvärdering. Det här har gett mig fördjupad kunskap. Utvärdering har blivit en stor fråga nu.

Material från konferensen finns att ladda ned på:
www.spl.nu/norraletin

Texter: Robert Sandström och Jacob Schulze. Bilder: Robert Sandström,